




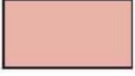









LEGENDA

-  Perimetrazioni individuate nell'Allegato 4.1 dell' "Atlante dei rischi idraulici ed idrologici" - Modifiche e integrazioni al P.A.I., approvate con deliberazione del Comitato Istituzionale n.18 del 26 aprile 2001 (aree verdi)
-  Perimetrazioni individuate nell'Allegato 4.2 dell' "Atlante dei rischi idraulici ed idrologici" - Modifiche e integrazioni al P.A.I., approvate con deliberazione del Comitato Istituzionale n.18 del 26 aprile 2001 (aree rosse)
-  Delimitazione delle fasce fluviali individuate nelle Tavole del P.A.I. (ex P.S.F.F.) e nelle successive modifiche e integrazioni. Il perimetro comprende le fasce A e B
-  Aree valanghive che gravano su strutture/infrastrutture (centri abitati, strade, beni s.l.). Per i restanti ambiti montani si rimanda alla carta di localizzazione probabile delle valanghe pubblicata dalla Regione Lombardia
-  Aree che non consentono trasformazioni territoriali a causa di gravi situazioni dovute alla presenza di ambiti a forte rischio idrogeologico (frane/erosioni)
-  Aree prevalentemente inedificate nelle quali la compatibilità degli interventi di trasformazione territoriale è condizionata ad approfondimenti e studi di dettaglio di carattere idrogeologico ed idraulico che accertino la propensione dell'area all'intervento proposto. Ambiti urbani che per particolari condizioni geomorfologiche o idrogeologiche richiedono verifica delle condizioni al contorno e specifica attenzione negli interventi di modificazione edilizia e di nuova costruzione
-  Aree nelle quali gli interventi di trasformazione territoriale sono ammissibili previa approfondimenti finalizzati alla miglior definizione delle condizioni al contorno e delle caratteristiche geotecniche dei terreni.
-  Aree di possibile fragilità nelle quali gli interventi sono ammessi solo previa verifiche di tipo geotecnico
-  Ambiti di pianura nei quali gli interventi di trasformazione territoriale devono essere assoggettati a puntuale verifica di compatibilità geologica ed idraulica
-  Ambiti di pianura nei quali gli interventi di trasformazione territoriale devono mantenere come soglia minimale le condizioni geologiche ed idrauliche esistenti
-  Ambiti di pianura nei quali gli interventi di trasformazione territoriale devono garantire il mantenimento delle condizioni geologiche ed idrauliche esistenti
-  Limite superiore delle aree interessate da fontanili per i quali si dovrà verificare e garantire l'equilibrio idraulico e naturalistico
-  Aree ad elevata vulnerabilità per le risorse idriche sotterranee



COMUNE DI BLELLO

PGT

Piano di Governo del Territorio

adottato il

approvato il

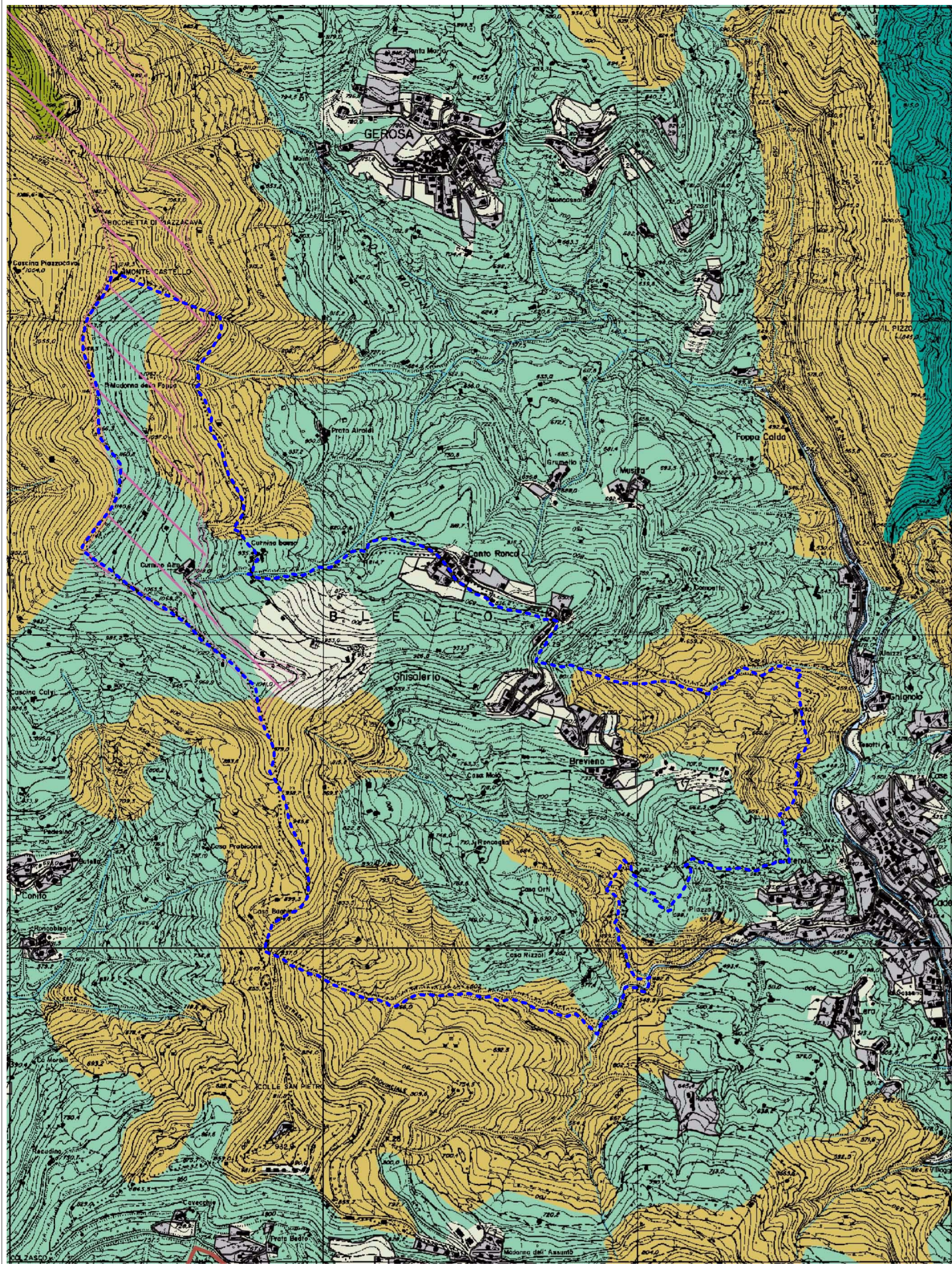
estensore e coordinatore:
dott. agr. Guido Vitali
responsabile dello studio Geologico:
dott. geol. Augusto Azzoni



VALUTAZIONE AMBIENTALE STRATEGICA

1a Stralcio PTCP: tav E551e
Compatibilità degli interventi di trasformazione

scala: 1:10.000



LEGENDA

AREE URBANIZZATE

PAESAGGIO DELLA NATURALITÀ

- Contesti di elevato valore naturalistico e paesistico
- Sistema delle aree culminanti
- Zone umide e laghi d'alta quota
- Pascoli d'alta quota
- Versanti boscati
- Laghi e corsi d'acqua

PAESAGGIO AGRARIO E DELLE AREE COLTIVATE

- Paesaggio montano debolmente antropizzato
- Paesaggio montano antropizzato con insediamenti sparsi
- Versanti delle zone collinari e pedemontane
- Contesti a vocazione agricola caratterizzati dalla presenza del reticolo irriguo, dalla frequenza di presenze arboree e dalla presenza di elementi e strutture edilizie di preminente valore storico culturale
- Aree di colture agrarie con modeste connotazioni

AREE AGRICOLE INTERESSATE DA POTENZIALI PRESSIONI URBANIZZATIVE E/O INFRASTRUTTURALI

- Aree con fenomeni urbanizzativi in atto o previste o prevalentemente inedificate, di immediato rapporto con i contesti urbani
- Aree agricole con finalità di protezione e conservazione
- Aree verdi previste dalla pianificazione locale e confermate come elementi di rilevanza paesistica

AMBITI DI ORGANIZZAZIONE DI SISTEMI PAESISTICO/AMBIENTALI

- Ambiti di valorizzazione, riqualificazione e/o progettazione paesistica
- Ambiti di opportuna istituzione di P.L.I.S.
- Percorsi di fruizione paesistica

AREE PROTETTE DA SPECIFICHE TUTELE

- Parco dei Colli di Bergamo
- Aree dei Parchi fluviali
- Perimetro del Parco delle Orobie Bergamasche
- Perimetro delle riserve naturali
- Perimetro dei monumenti naturali
- Perimetro delle aree di rilevanza ambientale
- Perimetro dei P.L.I.S. esistenti
- Perimetro proposte S.I.C.
- Aree art. 17 del P.T.P.R.
- Perimetro ambiti soggetti dal Piano Cave vigente



COMUNE DI BLELLO

PGT

Piano di Governo del Territorio

adottato il

approvato il

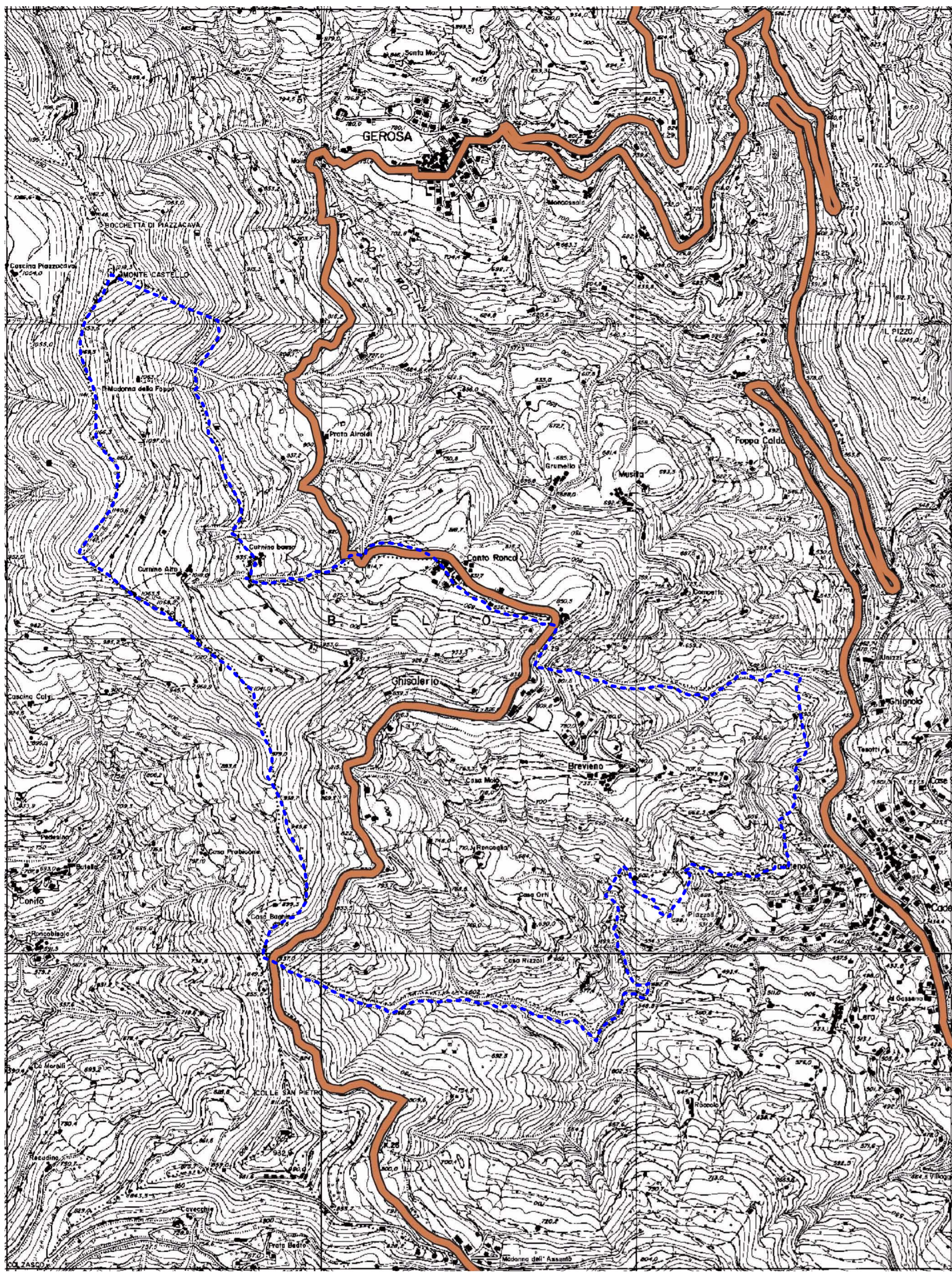
estensore e coordinatore:
dott. agr. Guido Vitali
responsabile dello studio Geologico:
dott. geol. Augusto Azzoni



VALUTAZIONE AMBIENTALE STRATEGICA

1b Stralcio PTCP: tav E22e
Tutela, riqualificazione e valorizzazione ambientale e paesistica

scala: 1:10.000



LEGENDA

RETE VIARIA (Classificazione della rete stradale ai sensi del D.M. 30/04/92 n. 285)

RETE AUTOSTRADALE (Categoria A)

- Autostrade esistenti
- Autostrade di previsione
- Connessioni autostradali
- Svincoli

RETE PRINCIPALE (Categorie B, C)

- Categoria B esistente
- Categoria B di previsione
- Categoria C esistente
- Categoria C di previsione
- Categoria C di previsione - Variante Val Cavallina (possibile soluzione alternativa)

RETE SECONDARIA (Categoria C)

- esistente
- di previsione

RETE LOCALE (Categoria F)

- esistente
- di previsione

- Tratti in galleria
- Rete delle ciclovie (principali e secondarie)

RETE FERROVIARIA E TRAMVIARIA

- Linee ferroviarie esistenti
- Linee ferroviarie di previsione
- Linea ferroviaria ad Alta Capacità
- Fermate ferroviarie esistenti e di previsione
- Linee tramviarie di previsione
- Fermate tramviarie di previsione
- Funivie esistenti
- Funivie di previsione

RETI DI NAVIGAZIONE LACUALE

- Linee del servizio esistenti

INFRASTRUTTURE AEROPORTUALI

- Aeroporto di Orio al Serio

CENTRI DI SCAMBIO INTERMODALE

PER IL TRASPORTO MERCI

- Poli logistici di previsione identificati
- Poli logistici di previsione localizzati

PER IL TRASPORTO PASSEGGERI

- Nodi di I livello



COMUNE DI BLELLO

PGT

Piano di Governo del Territorio

adottato il

approvato il

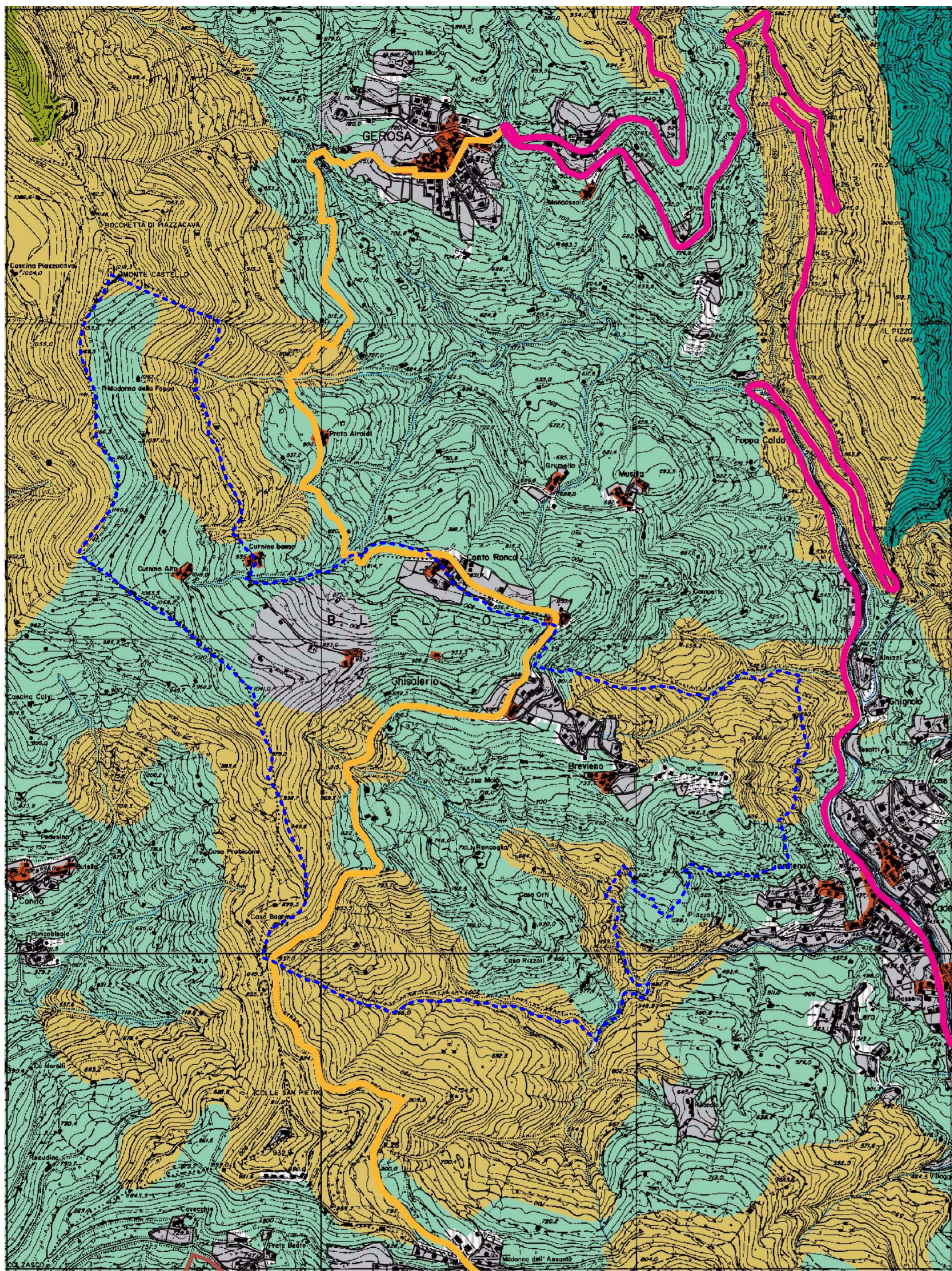
estensore e coordinatore:
dott. agr. Guido Vitali
responsabile dello studio Geologico:
dott. geol. Augusto Azzoni



VALUTAZIONE AMBIENTALE STRATEGICA

1c Stralcio PTCP: tav E33e
Quadro integrato delle reti e dei sistemi

scala: 1:10.000



LEGENDA

SISTEMI INSEDIATIVI

- Centri storici
- Ambiti definiti dalla pianificazione locale vigente (sono comprese anche le aree per urbanizzazioni primarie e secondarie)
- Ambiti di primo riferimento per la pianificazione locale
- Insediamenti produttivi di espansione
- Insediamenti produttivi di completamento e/o riqualificazione
- Aree per attrezzature e servizi di interesse provinciale (escluse le localizzazioni da individuarsi nel Piano di Settore)
- Centri intermodali primari

SISTEMA DELLA MOBILITÀ

- Autostrade esistenti
- Autostrade di previsione
- Connessioni autostradali aperte al traffico locale di previsione
- Strade primarie esistenti
- Strade primarie di previsione
- Viabilità intercentro esistente
- Viabilità intercentro di previsione
- Viabilità intervalliva esistente
- Viabilità intervalliva di previsione
- Trattati viari in galleria
- Svincoli autostradali
- Linee ferroviarie esistenti
- Linee ferroviarie di previsione
- Linea ferroviaria ad Alta Capacità
- Linee tramviarie di previsione
- Funivie esistenti
- Funivie di previsione
- Rete delle ciclovie

ATTREZZATURE AEROPORTUALI

- Aeroporti e eliporti
- Limiti delle servitù aeroportuali ex L.58/63

SISTEMA DEL VERDE

- Contesti di elevato valore naturalistico e paesistico
- Versanti boscati
- Aree montane di alta quota
- Ambiti di valorizzazione e riqualificazione paesistica e di connessione di sistemi di aree verdi e di ambiti fluviali
- Aree agricole con finalità di protezione e conservazione
- Paesaggio montano debolmente antropizzato
- Paesaggio montano antropizzato con insediamenti sparsi
- Versanti delle zone collinari e pedemontane
- Aree finalizzate precipuamente all'attività agricola
- Ambiti di opportuna istituzione di P.L.I.S.
- Aree verdi previste dalla pianificazione locale e confermate come elementi di rilevanza paesistica
- Laghi e corsi d'acqua

AREE DEI PARCHI REGIONALI

- Parco dei Colli di Bergamo
- Aree dei Parchi fluviali
- Perimetro del Parco delle Orobie Bergamasche
- Perimetro ambiti soggetti dal Piano Cave vigente
- Perimetro della zona critica di Bergamo per la qualità dell'aria



COMUNE DI BLELLO

PGT

Piano di Governo del Territorio

adottato il

approvato il

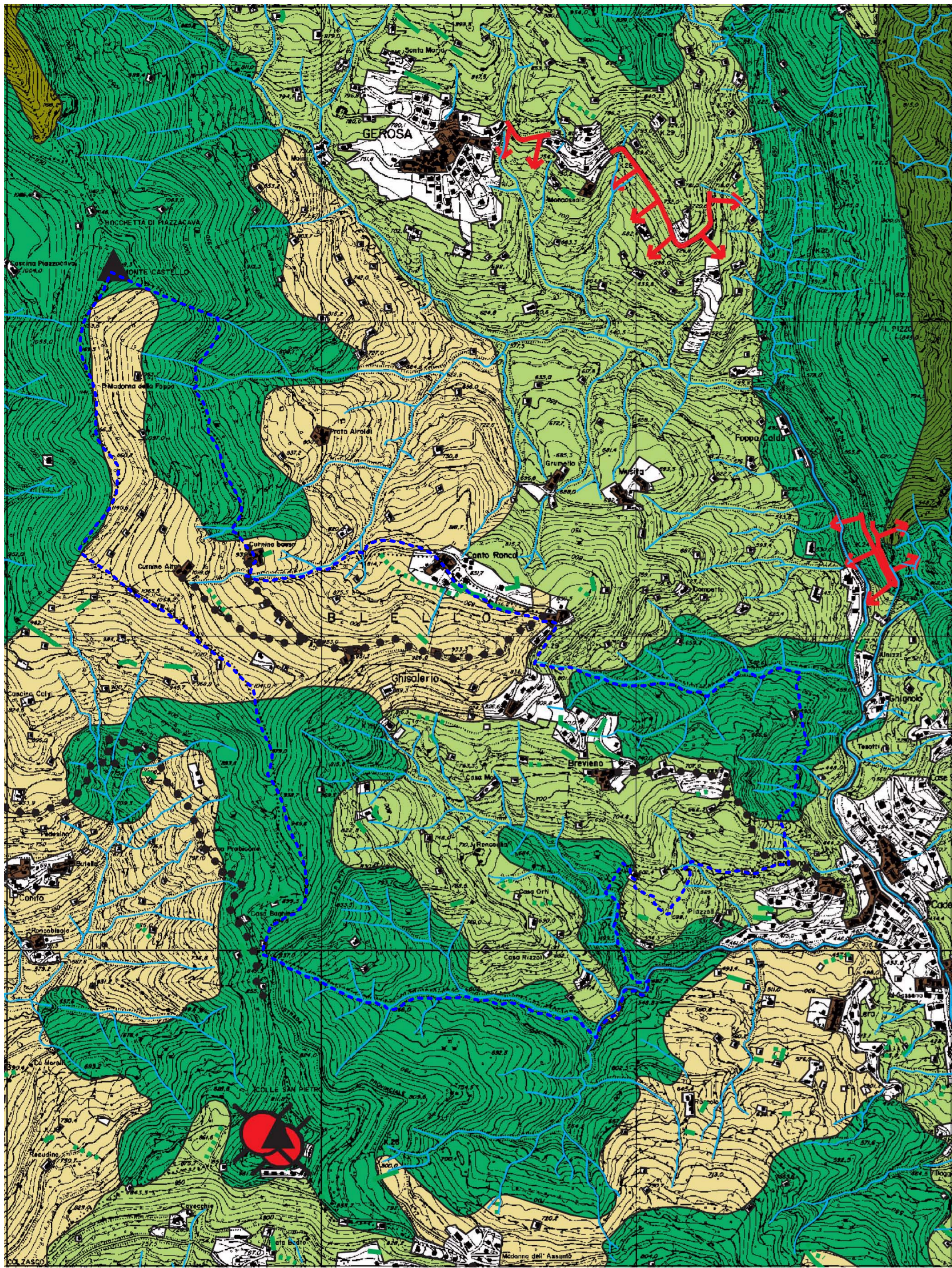
estensore e coordinatore:
dott. agr. Guido Vitali
responsabile dello studio Geologico:
dott. geol. Augusto Azzoni



VALUTAZIONE AMBIENTALE STRATEGICA

1d Stralcio PTCP: tav E44e
Organizzazione del territorio e sistemi insediativi
Quadro strutturale

scala: 1:10.000



LEGENDA

FASCIA ALPINA Paesaggi delle energie di rilievo		Aree di alta quota rupestri e piani vegetati culminali
		Vedrette e nevai permanenti, ambiti a morfologia glaciale
		Pascoli di alta quota posti sopra i limiti della vegetazione arborea e pascoli montani
		Zone umide, aree di alto valore vegetazionale, biotopi e geotopi
		Versanti boscati del piano montano con praterie e cespuglieti, anche con forti affioramenti litoidi
FASCIA PREALPINA Paesaggi della montagna e delle dorsali e delle valli prealpine	PAESAGGIO AGRARIO E DELLE AREE COLTIVATE	
		Paesaggio montano e collinare, debolmente antropizzato, di relazione con gli insediamenti di versante e fondovalle; pascoli montani e versanti boscati con interposte aree prative, edificazione scarsa, sentieri e strade ("FASCIA PREALPINA" art. 58; "FASCIA COLLINARE" art.59)
FASCIA COLLINARE Paesaggi delle colline caratterizzati da presenze naturalistiche ed agrarie di valore congiunto		Paesaggio montano, collinare e pedecollinare antropizzato di relazione con gli insediamenti di versante e fondovalle; pascoli terrazzati a seminativo, vigneti, prati e prati-pascoli ("FASCIA PREALPINA" art. 58; "FASCIA COLLINARE" art.59)
		Paesaggio antropizzato di relazione con gli insediamenti di versante e fondovalle: ambiti con presenza diffusa di elementi e strutture edilizie di preminente valore storico culturale (art. 59)
FASCIA DELLA PIANURA Paesaggi di pianura caratterizzati dalle colture agrarie intensive		Paesaggio delle colture agrarie intensive caratterizzate dalla presenza del reticolo irriguo, dalla frequenza di presenze arboree e dalla presenza di elementi e strutture edilizie di preminente valore storico culturale (art. 60)
		Paesaggio delle colture agrarie intensive con modeste connotazioni arboree, irrigue e fondiarie con presenza di edilizia sparsa (art. 61)
		Paesaggio agrario di particolare valore naturalistico e paesaggistico di relazione con i corsi d'acqua principali (art. 63)
		Paesaggio agrario in stretta connessione con la presenza di corsi d'acqua minori e/o con elementi di natura storico culturale (art. 64)
		Ambiti boscati della pianura (art. 57)

SISTEMI ED ELEMENTI DI RILEVANZA PAESISTICA

Emergenze di natura geomorfologica:

- Principali cime e vette
- Scarpare e terrazze fluviali
- Orridi
- Emergenze complesse di particolare significato paesistico
- Principali punti panoramici, emergenze percettive di particolare significato paesistico
- Fiumi e corsi d'acqua principali
- Altri corsi d'acqua secondari, canali artificiali
- Fontanili
- Perimetro dell'ambito caratterizzato da presenze significative di fontanili
- Principali prospettive visuali di interesse paesistico dalle infrastrutture della mobilità
- Altri percorsi panoramici
- Principali percorsi della tradizione locale in ambito montano: mulattiere, vie di transito, i percorsi della fede, percorsi militari
- Filari arborei continui che determinano caratterizzazione del paesaggio agrario
- Filari arborei discontinui che determinano caratterizzazione del paesaggio agrario
- Tracciati storici del "Fosso Bergamasco" e della strada Francesca

CONTESTI URBANIZZATI

- Aree interessate da fenomeni urbanizzativi in atto o previste dagli strumenti urbanistici locali fino alla data dell'anno 2000
- Centri e nuclei storici (riferimento perimetri: IGM 1931)
- Cave e/o discariche



COMUNE DI BLELLO

PGT

Piano di Governo del Territorio

adottato il

approvato il

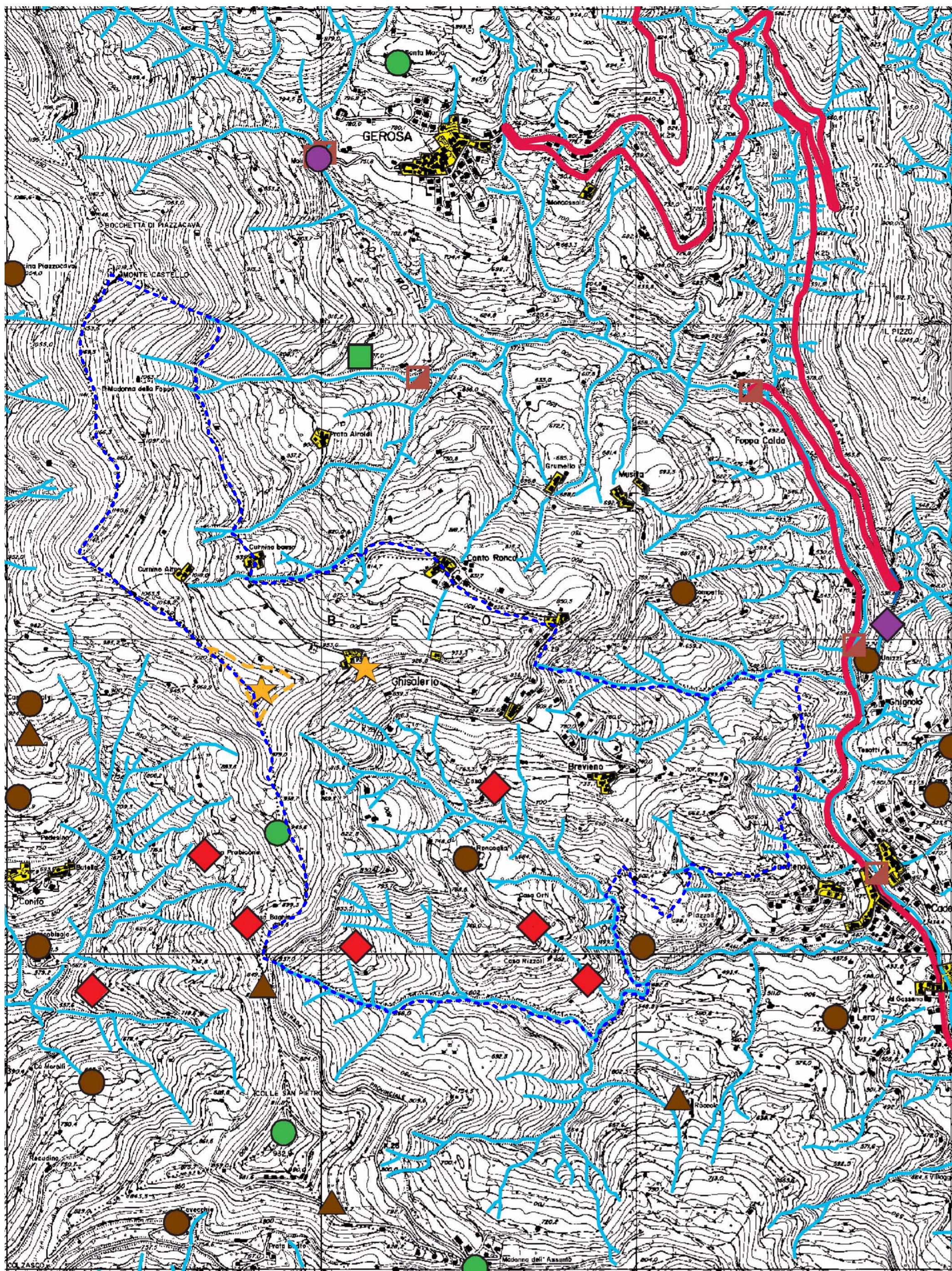
estensore e coordinatore:
dott. agr. Guido Vitali
responsabile dello studio Geologico:
dott. geol. Augusto Azzoni













VALUTAZIONE AMBIENTALE STRATEGICA

1e Stralcio PTCP: tav E554e
Ambiti ed elementi di rilevanza paesistica

scala: 1:10.000







LEGENDA

-  Centro o nucleo storico (riferimento perimetri edificati: I.G.M. 1931)
-  Tracciati viari storici
-  Guadi e traghetti a fune
-  Manufatti connessi alla viabilità stradale
-  Tracciati ferroviari
-  Sedime delle ex ferrovie di Valle Brembana e Seriana
-  Manufatti connessi alla mobilità su ferro
-  Corsi d'acqua naturali
-  Sistema irriguo: canali, rogge, navigli
-  Ponti e manufatti connessi alla regimazione delle acque





PRESENZE ARCHEOLOGICHE

-  Areali
-  Elementi puntuali

ARCHITETTURA RELIGIOSA

-  Chiesa, parrocchiale, pieve, oratorio, ecc.
-  Santuario
-  Monastero, convento
-  Eremo




EDIFICI E COMPLESSI ARCHITETTONICI

-  Torre, castello
-  Palazzo, villa, dimora nobile
-  Strutture ricettive di interesse collettivo
-  Altri elementi puntuali

ARCHITETTURA DEL LAVORO

-  Mulino
-  Complessi industriali
-  Industria estrattiva e di trasformazione
-  Centrale idroelettrica
-  Case e villaggi operai

INSEDIAMENTI E STRUTTURE DEL PAESAGGIO RURALE E MONTANO

-  Nuclei rurali a carattere permanente, malghe, cascine
-  Rifugi
-  Roccoli

N.B. Gli edifici e le presenze storico culturali interni ai perimetri dei centri storici non sono individuati ma sono specificatamente elencati nel volume "Repertori"



COMUNE DI BLELLO

PGT

Piano di Governo del Territorio

adottato il

approvato il

estensore e coordinatore:
dott. agr. Guido Vitali
responsabile dello studio Geologico:
dott. geol. Augusto Azzoni



VALUTAZIONE AMBIENTALE STRATEGICA

1f Stralcio PTCP: tav E556e
Centri e nuclei storici - elementi storico architettonici

scala: 1:10.000