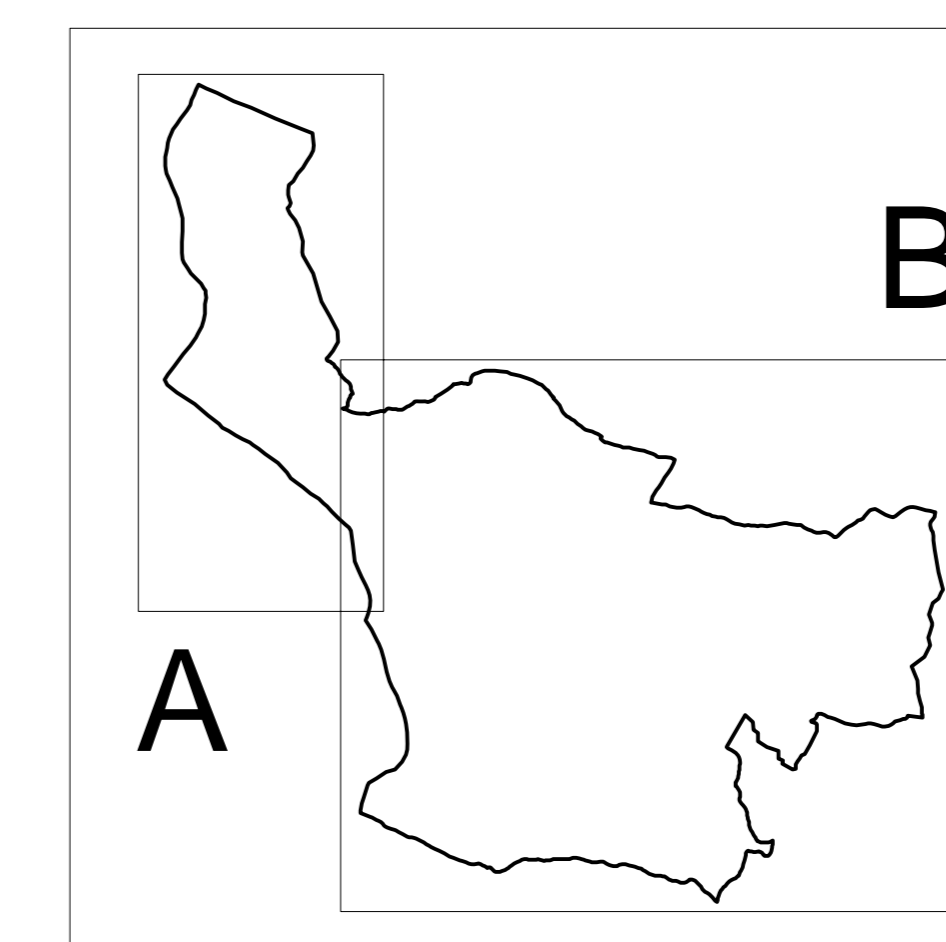
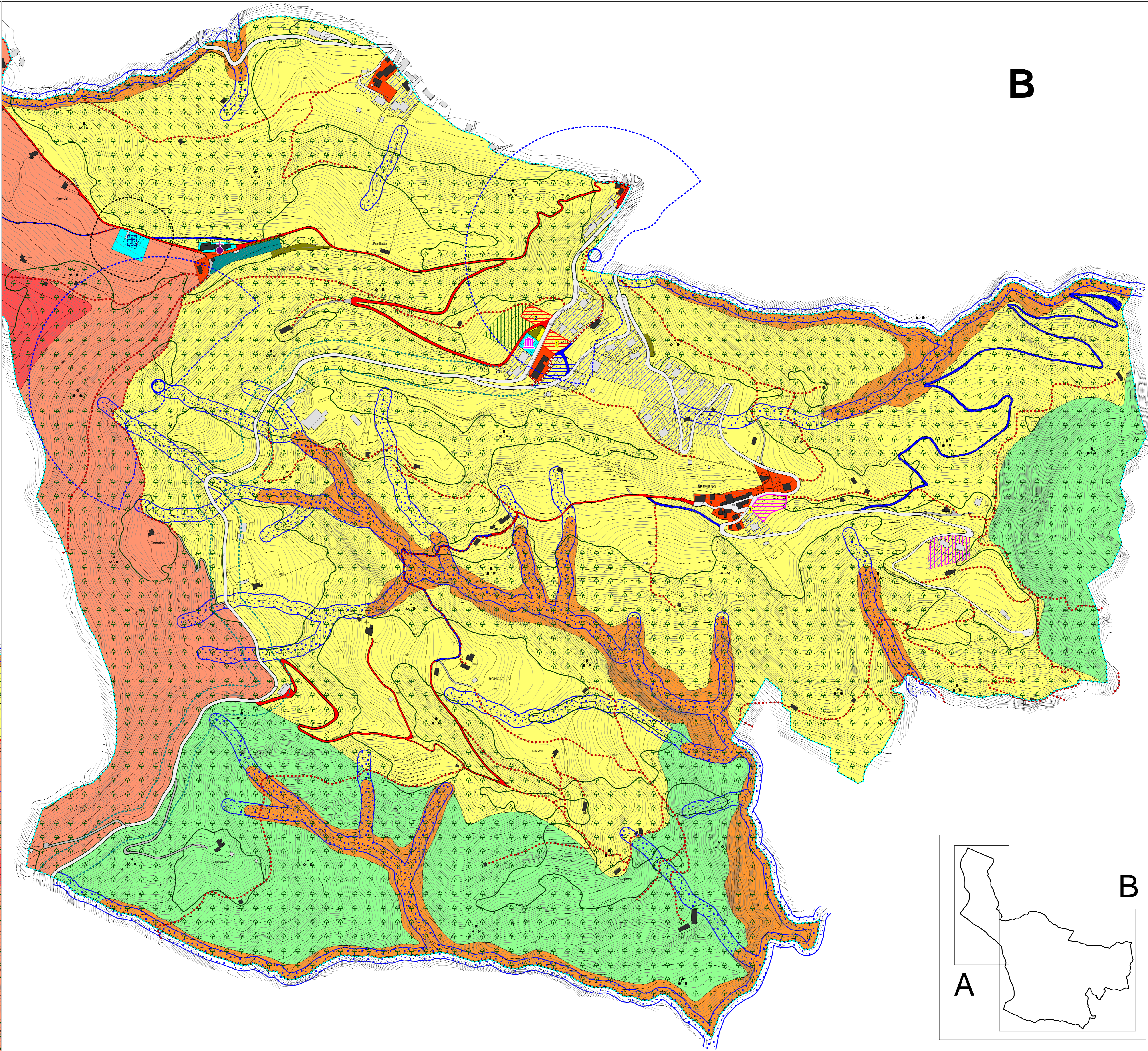
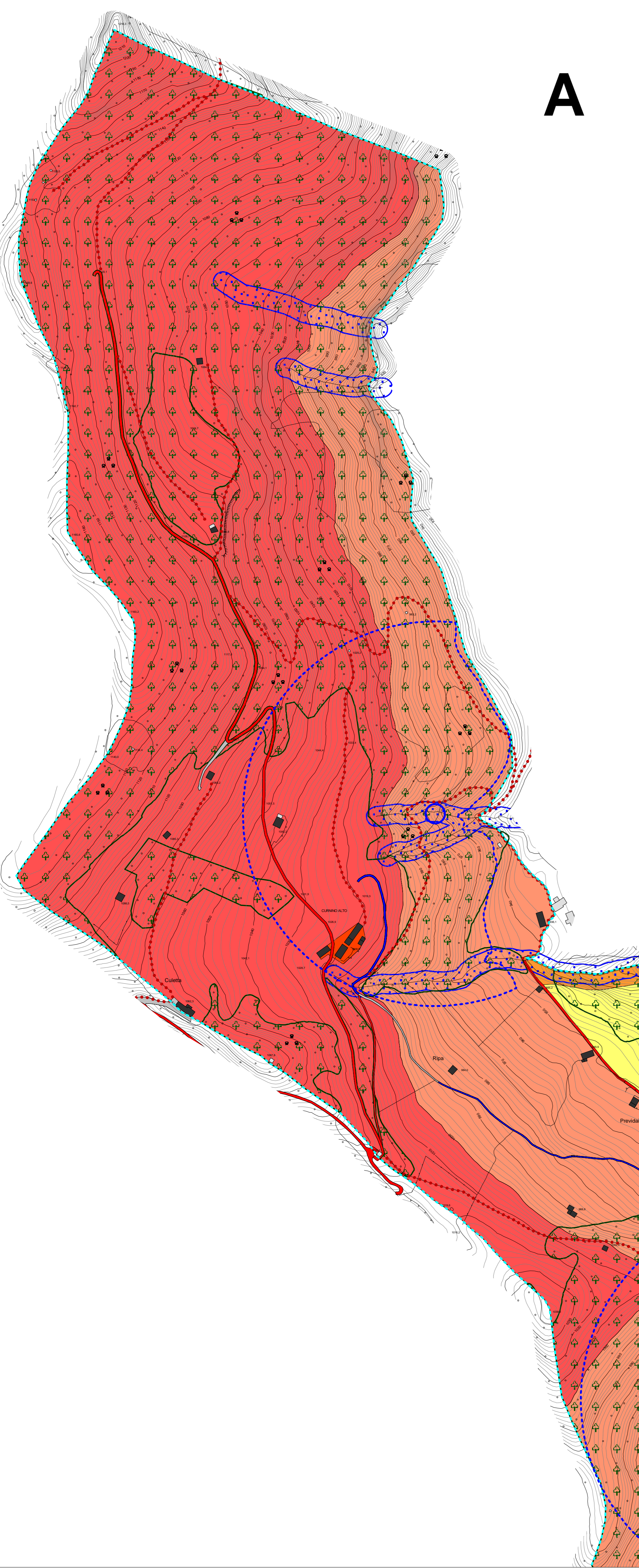


A**B****AMBITI DEL TERRITORIO NON URBANIZZATO**

- Ambiti agricoli montani di prevalente salvaguardia naturalistica e paesaggistica
- Ambiti agricoli di salvaguardia paesaggistica
- Ambiti agricoli produttivi
- Ambiti agricoli a bassa intensità produttiva
- Ambiti di salvaguardia naturalistica
- Aree boscate

SISTEMA INSEDIATIVO

- Centri storici (art. 91)
 - Edifici di valore storico culturale
 - Altri edifici
 - Trasformazioni residenziali in corso
- AREE E FASCE DI RISPETTO**
- Captazione idropotabile: area di tutela assoluta (10 m)
 - Captazione idropotabile: area di rispetto (200 m)
 - Rispetto cimiteriale (50 m)
 - Rispetto stradale SP 17 (20 m)
 - Rispetto Reticolo Idrico Minore (10 m)

SISTEMA DELLA VIABILITÀ

- Strade carrali di pubblico transito
- Percorsi minori ed accessi
- Strade agro silvo pastorali
- Vie pedestre (mulattiere, sentieri)

SISTEMA DELLE ATTREZZATURE PUBBLICHE

- Cimitero
- Chiesa
- Casa comunale
- Parcheggi pubblici o di uso pubblico

ELEMENTI DI PREVISIONE

- Nuova viabilità agro silvo pastorale
- Parcheggi pubblici o di uso pubblico
- Ambito di trasformazione residenziale con numero identificativo
- Ambito di trasformazione a servizi con numero identificativo
- Attrezzature sportive o ricreative
- Verde pubblico
- Tessuto urbano consolidato
- Pertinenze degli edifici di uso pubblico (cimitero, chiesa, municipio)



Provincia di Bergamo



Comune di Bello



Regione Lombardia

COMUNE DI BIELLO**PGT****Piano di Governo del Territorio**

adottato:
delibera del Consiglio Comunale
n. 29 del 20 dicembre 2012

approvato:
delibera del Consiglio Comunale
n. 20 del 11 luglio 2013

estensore e coordinatore:
dott. agr. Guido Vitali
responsabile dello studio Geologico:
dott. geol. Augusto Azzoni

**DOCUMENTO DI PIANO**